



**Anmeldungen bis zum 10.01.2019**  
<https://mrh.veranstaltungen.hamburg.de/>



**Veranstaltungsort:**  
Rathaus Elmshorn, Schulstraße 15, 25335 Elmshorn

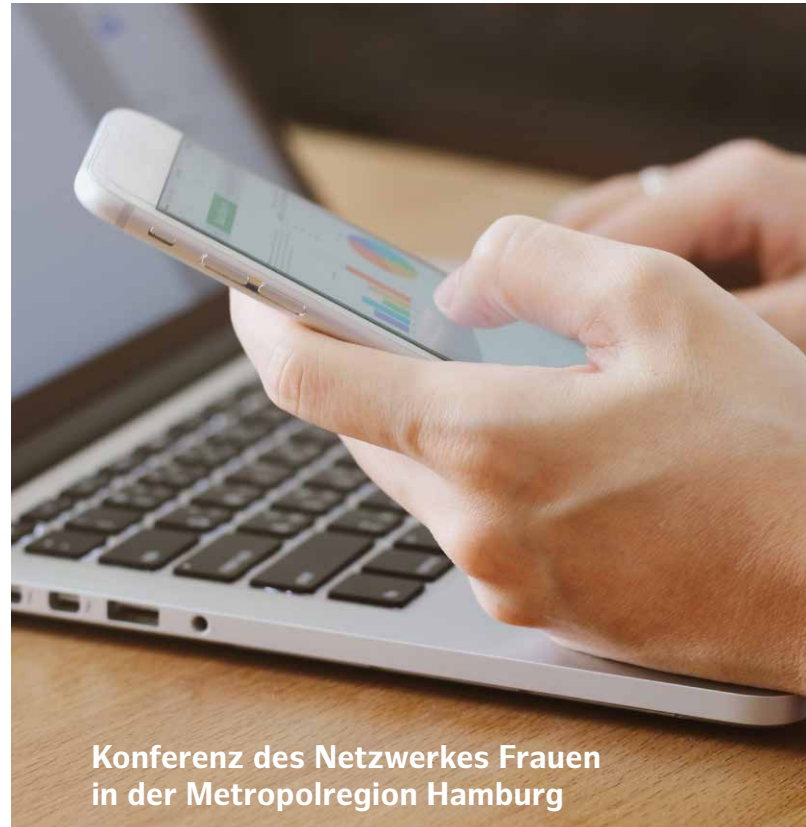
Das Rathaus Elmshorn ist vom Bahnhof aus fußläufig zu erreichen. Die Parkplatzsituation ist schwierig. Bitte planen Sie ausreichend Zeit für die Parkplatzsuche ein.

Das Netzwerk Frauen in der Metropolregion Hamburg: Gleichstellungsbeauftragte der Landkreise Pinneberg, Steinburg, Ludwiglust-Parchim, Lüneburg, Lüchow-Dannenberg; Gleichstellungsbeauftragte der Städte Elmshorn und Hansestadt Lüneburg; Koordinierungsstelle Frau & Wirtschaft Lüneburg. Uelzen; FRAU & BERUF Steinburg, Dithmarschen, Pinneberg; DGB Bezirk Nord und DGB-Region Schleswig-Holstein-Südost; Stabsstelle Gleichstellung und geschlechtliche Vielfalt der Freien und Hansestadt Hamburg.

**Herausgeberin:**  
Geschäftsstelle der Metropolregion Hamburg  
Alter Steinweg 4, 20459 Hamburg  
[info@metropolregion.hamburg.de](mailto:info@metropolregion.hamburg.de)  
040 42841-2609

**Bildnachweis:**  
Titelbild: © Nuchylee / photocase.com  
Karte: © Metropolregion Hamburg

## Stadt-Land-Frau Den digitalen Wandel der Arbeitswelt gestalten



**Konferenz des Netzwerkes Frauen  
in der Metropolregion Hamburg**

**16.01.2019 von 10:00-16:00 Uhr  
im Rathaus Elmshorn (Schleswig-Holstein)**

## Konferenz des Netzwerkes Frauen in der Metropolregion Hamburg

---

Chancengleichheit für Frauen im Prozess der Digitalisierung auf dem Arbeitsmarkt – das ist ein Beitrag zur Fachkräftesicherung in der Metropolregion Hamburg.

Wie können Frauen Ihre Chancen in der digitalen Arbeitswelt nutzen?

Welche Kompetenzen müssen sie mitbringen und wie lassen sich Zugänge zum Kompetenzerwerb neu gestalten?

Welche unterschiedlichen Herausforderungen ergeben sich für ländliche und urbane Räume?

Die 4. Netzwerkkonferenz dient als Thinktank, um gemeinsam mit Expert\*innen wirksame Strategien für die Metropolregion Hamburg zu bündeln.

---

## Programm

---

- Ab 09:30 Eintreffen
- 10:00 Begrüßung  
Grußworte Volker Hatje, Bürgermeister Elmshorn
- 10:30 Wie weiblich ist 4.0?  
Amanda Witkowski,  
Hans-Böckler-Stiftung
- 11:30 Digitale Arbeitswelt – welche Chancen bietet die Digitalisierung Frauen in regionalen Gebieten?  
Jaana Rasmussen, Rasmussen Consulting
- 12:00 Digitalisierung in der beruflichen Aus- und Weiterbildung – Wo stehen wir in der Metropolregion Hamburg?,  
Katrin Schmid, wmp consult
- 12:30 Mittagspause
- 13:30 Foren  
Perspektivwechsel – Anforderungen an die digitale Arbeitswelt  
Kerstin Sprengard,  
Betriebsrätin Siemens AG Hamburg  
Juliane Hoffmann,  
Geschäftsführerin DGB Region Schleswig-Holstein-Südost  
Samjessa Lewy, Software Engineer,  
Silpion IT Solutions  
Jaana Rasmussen, Rasmussen Consulting  
Simon Tschirner, CDO der Behörde für Wissenschaft, Forschung und Gleichstellung der Freien und Hansestadt Hamburg
- 15:00 Ideen und Strategien für meine Region
- 16:00 Verabschiedung
-